

# *Ermitage Bel Air*

MEDICAL HOTEL®  
Abano - Teolo (PD) Italia



THERMAE | RIABILITAZIONE FISICA | ALIMENTAZIONE & FITNESS | BENESSERE

2017 | Edizione

*Venetian Region*

Famiglia Maggia

Tariffe solo soggiorno 1 - 7 - 21 notti:

HOTEL ERMITAGE BEL AIR  
OSPITALITÀ E RISTORAZIONE

pagina  
4

Programmi di cura e soggiorno 7 - 28 notti:

THERMAE  
PREVENZIONE NATURALE

pagina  
6

RIABILITAZIONE FISICA

ORTOPEDIA  
NEUROLOGIA  
LINFOLOGIA

pagine  
9  
10  
11

ALIMENTAZIONE E IL FITNESS  
PREVENZIONE CARDIO-VASCOLARE

pagina  
12

BENESSERE  
PIACERE, BELLEZZA E RELAX

pagina  
14

Programmi di cura e soggiorno 3 notti:

CHECK UP E MANTENIMENTO  
SOGGIORNI BREVI

pagina  
16

Altri servizi:

DIAGNOSTICA E CHIRURGIA  
SERVIZI SPECIALI

pagina  
17

BENESSERE SENZA BARRIERE  
ACCESSIBILITÀ

pagina  
18

RESPONSABILITÀ SOCIALE  
PROGETTO ELEONORA

pagina  
18

DOVE SIAMO  
COME RAGGIUNGERCI

pagina  
19

**CHI SIAMO:** “Una confortevole Residenza Alberghiera, pro  
Riabilitazione e Medicina Fisica. Prevenzione e Riabilitazione. Sal

“Da quattro generazioni ci dedichiamo alla salute e al benessere  
tono la capacità di movimento e la qualità della vita. Dolore, limita  
stili di vita sono alcuni dei bisogni che affrontiamo in modo natura  
delle nostre sorgenti termali e alla completezza dei nostri servizi  
ori davvero la qualità delle vostra vita in un luogo in cui ogni per

## ERMITAGE BEL AIR

La tranquillità di un grande albergo circondato dal verde dei suoi giardini.  
La quiete delle colline circostanti. L'accoglienza attenta e personale della  
famiglia Maggia. Un luogo dove riscoprire la Tradizione Unica e Genuina  
dell'Ospitalità Italiana, capace di garantire accessibilità e sicurezza a tutti i  
suoi ospiti.



Sistema di Qualità Certificato  
UNI EN ISO 9001, N: 731003087  
del 30/03/2010, TÜV Hessen.



Garanzia di Accessibilità  
Vacanza senza Barriere





...etta e accessibile. Un Autentico Centro Termale. Un Moderno Ambulatorio di  
...ute e Piacere. Una destinazione unica per una Vacanza che Migliora la Vita".

...e dei nostri ospiti, affrontando i principali fattori che compromet-  
...azioni della capacità di movimento, invecchiamento, traumi e cattivi  
...le ed efficace. Senza limiti di età e senza barriere, grazie alle qualità  
...medici. Un'offerta di servizi completa per una vacanza che migli-  
...sona possa sentirsi accolta nel pieno rispetto dei propri bisogni."

*Famiglia Maggia*

## MEDICAL HOTEL

Servizi termali e benessere perfettamente integrati con un moderno centro di riabilitazione e me-  
dicina fisica. Un sistema di servizi completo che risponde ai bisogni di prevenzione e riabilitazione di  
ciascun ospite personalizzando il percorso di cura secondo i suoi bisogni grazie ad una consulenza  
medico-specialistica completa: Ortopedica, Neurologica, Linfologica e Dietologica. Per questo motivo  
le principali assicurazioni private italiane hanno deciso di operare in regime di convenzione diretta con  
il nostro centro di medicina specialistica.



STAGIONE 2017  
APERTURA  
25/2/2017

Chiuso	C	Stagione	S
Stagione Speciale	SP	Alta Stagione	H

25 FEBBRAIO	C	29 LUGLIO	SP
4 MARZO	SP	5 AGOSTO	SP
11 MARZO	SP	12 AGOSTO	S
18 MARZO	S	19 AGOSTO	S
25 MARZO	S	26 AGOSTO	H
1 APRILE	S	2 SETTEMBRE	H
8 APRILE	H	9 SETTEMBRE	H
15 APRILE	H	16 SETTEMBRE	H
22 APRILE	H	23 SETTEMBRE	H
29 APRILE	H	30 SETTEMBRE	S
6 MAGGIO	H	7 OTTOBRE	S
13 MAGGIO	S	14 OTTOBRE	S
20 MAGGIO	S	21 OTTOBRE	S
27 MAGGIO	S	28 OTTOBRE	S
3 GIUGNO	S	4 NOVEMBRE	SP
10 GIUGNO	S	11 NOVEMBRE	SP
17 GIUGNO	S	18 NOVEMBRE	SP
24 GIUGNO	SP	25 NOVEMBRE	SP
1 LUGLIO	SP	2 DICEMBRE	SP
8 LUGLIO	SP	11 DICEMBRE	C
15 LUGLIO	SP	21 DICEMBRE	H
22 LUGLIO		28 DICEMBRE	H
		4 GENNAIO 2018	H
		8 GENNAIO 2018	

TARIFFE GIORNALIERE	LISTINO HOTEL	Hotel 1 notte	Stagione Speciale	Stagione	Alta stagione
<b>Riduzioni e supplementi giornalieri</b> Mezza Pensione (Colazione, Cena): -€12 Pernottamento e Prima Colazione: -€16 Singola: +€12 / Doppia uso Singola: +€16, Panoramic Suite: +€20		Suite	€ 110	€ 120	€ 125
		Junior Suite	€ 105	€ 115	€ 120
		Classic	€ 95	€ 105	€ 110
TARIFFE SETTIMANALI	TERME E RELAX	Hotel 7 notti	Stagione Speciale	Stagione	Alta stagione
<b>Riduzioni e supplementi settimanali</b> Mezza Pensione (Colazione, Cena) - € 60 Pernottamento e Prima Colazione - € 90 Singola + € 70 / Doppia uso Singola + € 100 Panoramic Suite:+ € 140		Suite	€ 710	€ 760	€ 790
		Junior Suite	€ 680	€ 730	€ 760
		Classic	€ 630	€ 680	€ 710
TARIFFE SETTIMANALI	LONG STAY	Hotel 7 notti	Classic	Junior Suite	Suite
Dalla terza settimana		Stagione Unica.	€ 630	€ 680	€ 710

Disponibilità delle camere  
Il giorno d'arrivo:  
dalle ore 14:30.  
Il giorno di partenza:  
sino alle ore 10:00.


Opisti più piccoli  
Stagione ed Alta Stagione:  
0-3 anni - 90%,  
4-6 anni - 50%  
7-14 anni - 30%  
Stagione Speciale:  
Soggiorno  
Settimanale Gratuito

Animali domestici  
senza pasti, in camera tipo  
suite, piano terra  
€ 12 al giorno

**Servizi inclusi nelle tariffe:** Possibilità di menù salutistico con regime calorico controllato. Libero accesso alle piscine termali dotate di circuito relax e giochi d'acqua, accappatoio, ciabattine, telo piscina e cuffia per la durata del soggiorno, accesso internet wi-fi. Corsi quotidiani di Stretching Aqua Gym e Pilates, campo da tennis e riservazione Golf green fees. Serate musicali (domenica, martedì, giovedì), Transfert gratuito per la città di Padova A/R (sabato pomeriggio). **Servizi disponibili su richiesta:** Late check-out € 25. Garage privato € 15 al giorno. Pasto extra pensione € 35, Servizio in camera € 10 per persona, Cestino viaggio € 10. Noleggio auto e bici, maneggio, visite guidate alle città d'arte (Venezia, Padova, Ferrara), Golf Green Fee.





 **Basil Menù®** I prodotti migliori, i più avanzati metodi di cottura, la collaborazione diretta con i ricercatori delle Università degli Studi di Milano e di Padova per realizzare un menu salustistico che accompagni ogni ospite secondo i suoi bisogni grazie a diversi percorsi nutrizionali disponibili: **Enjoy**, **Balanced**, **Veggie & Basil Plus**.

**ENJOY.** Il percorso Enjoy identifica i piatti della nostra tradizione, dedicati esclusivamente al piacere e al gusto senza alcuna restrizione calorica e senza escludere alcun alimento. La linea enjoy ad alto contenuto glicemico è indicata alle persone più giovani e andrebbe associata ad uno stile di vita particolarmente attivo e non sedentario. (Gratuito)

**BALANCED.** Il percorso Balanced identifica i piatti dedicati all'alimentazione consapevole ed equilibrata. Disponibile per gli ospiti indipendentemente da età e stile di vita è realizzato senza rinunciare a nessun ingrediente ma rispondendo in modo rigoroso alle più recenti linee guida in materia di alimentazione e medicina preventiva riconosciute dall'organizzazione mondiale della sanità: 1) corretto bilanciamento quotidiano e settimanale tra grassi, proteine, carboidrati e fibre secondo quanto previsto dalla piramide alimentare; 2) regime calorico contenuto, pari a 1600 calorie al giorno (esclusi pane e condimenti aggiunti), 3) limitato utilizzo di carni rosse, di grassi di origine animale, di zuccheri semplici e farine raffinate. (Gratuito)

**VEGGIE.** Grazie alla collaborazione diretta con alcuni dei massimi esperti italiani di cucina vegana e crudista è nata anche la linea Total Vegan. Nata per incontrare tanto il gusto quanto eventuali necessità fisiologiche o etiche di alcuni nostri ospiti, la linea Veggie non utilizza alcun derivato di origine animale. La fantasia della nostra cucina permetterà ai più scettici di scoprire che il Total Vegan può incontrare il loro gusto perché sorprendentemente legata alla tradizione e a sapori ed ingredienti antichi, di quando pesce, carne, latte e uova erano un lusso per pochi e bisognava valorizzare cereali e legumi oggi spesso dimenticati. (Gratuito)

**BASIL PLUS.** Utilizzando i menu delle linee Veggie e Balanced la linea Basil Plus viene personalizzata sulla base delle esigenze specifiche di ogni cliente: regime calorico individuale, distribuzione delle calorie in 5/6 pasti, carico proteico coerente con le necessità fisiologiche del cliente e con l'eventuale assunzione di farmaci. Dedicata ai bisogni dell'anziano, dell'obeso, del paziente ortopedico, neurologico o linfologico, Basil Plus è fruibile previa visita specialistica al costo di €100 a settimana.



Un dono della natura per curare e prevenire in modo naturale il dolore e l'invecchiamento degli apparati muscolo-scheletrico e osteo-articolare.

**LE ACQUE**, di origine meteorica, provengono dalle Piccole Dolomiti. Infiltratesi a quote superiori a 1500 Mt, giungono a noi dopo un viaggio sotterraneo che dura migliaia di anni e raggiunge profondità superiori ai 4000 metri. Acque antiche e purissime, arricchitesi di elementi minerali grazie alla temperatura e alla pressione cui sono sottoposte. La conformazione geologica dei colli Euganei le costringe alla risalita donando ad Abano il più grande bacino termale d'Europa. Ermitage ha 3 Sorgenti termali, di acque, salso bromo iodiche, che sgorgano naturalmente a temperature tra i 72 e gli 82 Gradi con una portata disponibile pari ad oltre 10,000 Litri al minuto.

**IL FANGO**, un elemento terapeutico unico ed inimitabile. Antico: la cura con fango inizia ad Abano in epoca romana. Integralmente naturale: l'argilla bio-termale proviene da un lago situato ad Arquà Petrarca, sui colli Euganei. Coltivato: la sua maturazione in acqua termale dura almeno 60 giorni, e conferisce la plasticità e le caratteristiche chimico fisiche che lo rendono terapeutico. Efficace e scientificamente brevettato: il principio attivo antalgico ed antiinfiammatorio dei fanghi di Abano è stato isolato presso il centro di ricerche farmacologiche e biomediche dell'Istituto Mario Negri ed è oggi protetto da brevetto Europeo.

## Informazioni

### TITOLI AUTORIZZATIVI

Aut. Nr. I 6427 del 23/10/09. Stabilimento termale specializzato in fango-balneo terapia e terapie inalatorie. Accredito con il servizio sanitario nazionale, Cat. I super; Ministero della salute italiano.

### DIREZIONE SANITARIA

dr. Alberto Dattilo, Specialista in Nefrologia e Nutrizione.

### CONVENZIONE CON IL SSN.

Sui programmi Termali indicati, riduzione di € 100 a settimana con presentazione Impegnativa SSN recante: la diagnosi e la dicitura: "fanghi+bagni termali terapeutici".

### ACCESSO AI TRATTAMENTI

Al fine di giungere ad un risultato terapeutico ottimale è richiesta la collaborazione degli ospiti. Vi preghiamo di portare con Voi eventuali esami clinici recenti e l'elenco dei medicinali da voi assunti.

### POLICY

L'acquisto di un pacchetto forfettario di cure e soggiorno non consente il rimborso di singoli trattamenti non usufruiti. Eventuali trattamenti aggiuntivi non menzionati sono da pagarsi extra.



**14 GIORNI . TERMALE INTENSO**

Per la cura naturale di dolori ed infiammazioni osteo-articolari.

Include 14 notti in pensione completa, 1 visita medica di ammissione, 10 cure termali complete: 10 fanghi con doccia, 10 bagni termali ozonizzati e 10 massaggi di reazione 20', tutti i servizi di ospitalità previsti dal listino hotel.

14 Notti e Ciclo di 10 Cure	Stagione Speciale	Stagione	Alta Stagione
Suite	€ 1.670	€ 1.770	€ 1.830
Junior Suite	€ 1.610	€ 1.710	€ 1.770
Classic	€ 1.510	€ 1.610	€ 1.670

**7 GIORNI . TERMALE DOLCE**

Per la prevenzione naturale di dolori ed infiammazioni osteo-articolari.

Include 7 notti in pensione completa, 1 visita medica di ammissione, 5 cure termali complete: 5 fanghi termali con doccia, 5 bagni termali ozonizzati e 5 massaggi di reazione 20', tutti i servizi di ospitalità previsti dal listino hotel.

7 Notti e Ciclo di 5 Cure	Stagione Speciale	Stagione	Alta Stagione
Suite	€ 890	€ 940	€ 970
Junior Suite	€ 860	€ 910	€ 940
Classic	€ 810	€ 860	€ 890

**7 GIORNI . TERZA SETTIMANA**

**Long Stay**

Settimana opzionale di soggiorno continuativo in pensione completa. Per gli ospiti che usufruiscono di un qualunque programma di 14 giorni è possibile aggiungere una terza settimana che include 7 notti in pensione completa, tutti i servizi di ospitalità previsti dal listino hotel, alle tariffe ridotte della stagione speciale, valide in qualunque periodo dell'anno.

	Classic	Junior Suite	Suite
	€ 630	€ 680	€ 710

**Riduzioni e supplementi settimanali applicati alle tariffe dei programmi**

Mezza Pensione (Colazione, Cena) - € 60 / Pernottamento e Prima Colazione- € 90

Camera Singola + € 70 / Camera Doppia uso Singola + € 100 / Panoramic Suite:+ € 140

**LISTINO DEI TRATTAMENTI TERMALI**

Visita medica obbligatoria e assistenza durante la cura	€	60
Visita medica supplementare su richiesta	€	30
Fango con doccia e bagno termale ozonizzato	€	32
Massaggio di reazione 20'	€	33
Inalazione e Aerosol	€	10
Aerosol, medicamento incluso	€	12
Crema per il massaggio di reazione	€	15
Massaggio Muscolare Intensivo 30' (Trigger, Connettivale, Drenante localizzato, Plantare)	€	44
Massaggio drenante con Bendaggio Freddo 60'	€	62
Ciclo completo di 5 cure termali	€	385
Ciclo completo di 10 cure termali	€	710
Servizi infermieristici Iniezioni, medicazioni	€	10
Assistenza socio-sanitaria individuale oraria	€	18



**ASSISTENZA MEDICA** Un Equipe medica completa, composta da specialisti in Ortopedia e Traumatologia, Riabilitazione e Medicina Fisica, Neurologia, Linfologia e Dietologia, è in grado di assistere tutti gli ospiti affetti da piccole o gravi limitazioni della capacità di movimento. L'equipe medica garantisce la sicurezza di disporre in ogni momento di personale medico qualificato e capace di riconoscere i bisogni specifici di ciascun ospite secondo l'origine del deficit motorio, sia esso di tipo traumatico, ortopedico, post chirurgico, neurologico o linfologico.

**RIEDUCAZIONE MOTORIA E TERAPIE FISICHE** Grazie ad un metodo di lavoro esclusivamente individuale ed assistito che garantisce sempre un rapporto tra terapisti e pazienti di 1:1, il centro di riabilitazione interno all'hotel consente ad ogni ospite di affrontare in piena tranquillità ed autonomia il suo percorso riabilitativo. Moderne apparecchiature elettromedicali, ampie palestre e piscine accessibili al motuleso, permettono di alternare le fasi attive e passive della riabilitazione controllando efficacemente il dolore e le infiammazioni di tipo acuto.

**IDROCHINESI TERAPIA IN ACQUA TERMAL** Assistiti da professionisti delle fisioterapia e delle scienze motorie potrete integrare il protocollo riabilitativo con la rieducazione motoria in acqua, in totale assenza di barriere architettoniche. Le caratteristiche chimico fisiche dell'acqua termale (temperatura, viscosità, peso specifico) favoriscono il rilassamento muscolare e consentono un lavoro ISO-cinetico particolarmente importante nella prima fase di riabilitazione attiva, laddove è necessario correggere eventuali difetti di postura e recuperare il tono muscolare con uno sforzo muscolare controllato, in assenza di rischi e di ricadute.

## Informazioni

### TITOLI AUTORIZZATIVI

Ambulatorio Specialistico di Riabilitazione e Medicina Fisica Aut. Nr 4067 del 16/08/2002. Centro medico specialistico di riabilitazione e medicina fisica, per il recupero fisico in seguito a traumi, interventi chirurgici, patologie ortopediche, neurologiche o linfologiche

### DIREZIONE SANITARIA

Dott. Simone Bernardini Specialista in Fisiatria

### CONSULENZA PER CHIRURGIA ORTOPEDICA

Dott. Angelo Rioda Specialista Ortopedia

### ACCESSO AI TRATTAMENTI

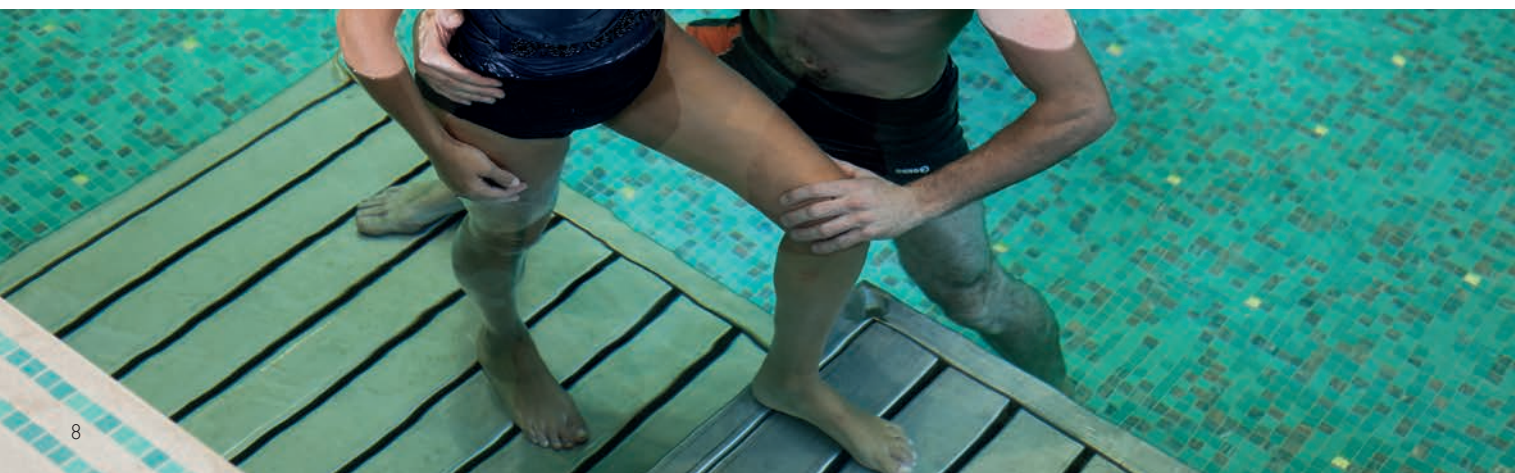
Al fine di giungere ad un risultato terapeutico ottimale è richiesta la collaborazione degli ospiti. Vi preghiamo di portare con Voi eventuali esami clinici e radiografi ci recenti oltre all'elenco dei medicinali da voi assunti.

### POLICY

L'acquisto di un pacchetto forfettario di cure e soggiorno non consente il rimborso di singoli trattamenti non usufruiti. Eventuali trattamenti aggiuntivi non menzionati sono da pagarsi extra.

### RIDUZIONI E SUPPLEMENTI SETTIMANALI

Mezza Pensione (Colazione, Cena) - € 60 / Pernottamento e Prima Colazione - € 90 Camera Singola + € 70 / Camera Doppia uso Singola + € 100 / Panoramic Suite: + € 140. A partire dalla terza settimana di soggiorno riduzione di € 50 a settimana sulle tariffe indicate.





DIREZIONE SCIENTIFICA

Prof. Stefano Masiero. Fisiatra. Università degli studi di Padova, Dipartimento di Neuroscienze.

14 GIORNI . ORTHOPEDICS REHA

Per post acuzie: Traumi e Interventi Chirurgici: Protesi Anca, Spalla, Ginocchio

Include 14 notti in pensione completa, 1 visita medica di ammissione, 3 visite medico specialistiche (Ortopedica-Fisiatrica), 2 ore al giorno di riabilitazione individuale: 10 fisioterapie a secco 60', 10 fisioterapie in acqua 30', + 10 sedute di terapie fisiche 30' o 10 sedute di ginnastica riabilitativa 30' compatibilmente con le condizioni cliniche del cliente, regime alimentare Basil Plus, valutazione funzionale risultati, tutti i servizi di ospitalità previsti dal listino hotel.

REHA 14 Notti e Protocollo Riabilitativo Intenso	Stagione Unica		
	Classic	Junior Suite	Suite
	€ 3.300	€ 3.400	€ 3.460

7 GIORNI . ORTHOPEDICS FISIO

Per Patologie Croniche e Dolorose che limitano la capacità di movimento.

Include 7 notti in pensione completa, 1 visita medica di ammissione, 2 visite medico specialistiche (Ortopedica-Fisiatrica), 1 1/2 ora al giorno di riabilitazione individuale: 5 fisioterapie a secco 30', 5 fisioterapie in acqua 30', + 5 sedute di terapie fisiche 30' o 5 sedute di ginnastica riabilitativa 30' compatibilmente con le condizioni cliniche del cliente, tutti i servizi di ospitalità previsti dal listino hotel.

FISIO 7 Notti e Protocollo Riabilitativo	Stagione Unica		
	Classic	Junior Suite	Suite
	€ 1.290	€ 1.340	€ 1.370

7 GIORNI . ACTIVE AGING

Per limitazioni della capacità di movimento connesse con l'invecchiamento.

Include 7 notti in pensione completa, 1 visita medica di ammissione, 1 ora al giorno di riabilitazione individuale: 5 fisioterapie a secco o in acqua 30', + 5 sedute di terapie fisiche 30' o 5 sedute di ginnastica riabilitativa 30' compatibilmente con le condizioni cliniche del cliente, 2 visite medico specialistiche (Ortopedica-Fisiatrica), assistenza medica, tutti i servizi di ospitalità previsti dal listino hotel.

ACTIVE AGING 7 Notti e Protocollo Riabilitativo	Stagione Unica		
	Classic	Junior Suite	Suite
	€ 1.040	€ 1.090	€ 1.120

A partire dalla terza settimana riduzione € 50 a settimana sulle tariffe indicate.

Visita medica obbligatoria e assistenza durante la cura € 60

Visita Spec. Pre/Post Ortopedica-Fisiatrica € 80

Visita di controllo Spec. € 50

Valutazione funzionale risultati € 80

Fisioterapia assistita individuale 30' € 44

Fisioterapia assistita individuale in acqua 30' € 48

Infiltrazione intra-articolare (senza farmaco) € 44

Terapie Fisiche: Laserterapia, Elettroterapia, Ultrasuoni, Ionoforesi (15') € 24

Magnetoterapia 60' € 24

Argilla fredda 30' € 24

Ginnastica Riabilitativa assistita non individuale € 24

Servizi infermieristici Iniezioni, medicazioni € 10

Assistenza socio-sanitaria individuale oraria € 18

Dieta Basil Plus € 100 a settimana



# NEUROLOGIA

## PROGRAMMI

Parkinson - Sclerosi Multipla

Tariffe di Cura e Soggiorno, per persona,  
in camera doppia, in pensione completa

# LISTINO RIABILITAZIONE NEUROLOGICA

## DIREZIONE SCIENTIFICA

Prof. Angelo Antonini. Neurologo Università degli studi di Padova

## 14 GIORNI . NEUROLOGIC REHA

Per migliorare autonomia e qualità della vita del paziente neurologico

Include 14 notti in pensione completa, 1 visita medica di ammissione, 3 visite medico specialistiche (Neurologica-Fisiatrica), impostazione terapia farmacologica, 2 ore al giorno di riabilitazione individuale: 10 fisioterapia a secco 60', 10 fisioterapia in acqua 30', 5 sedute di ginnastica riabilitativa, 5 sedute di logopedia 45' o 5 sedute di stimolazione neurocognitiva secondo i bisogni specifici del cliente, regime alimentare Basil Plus, valutazione funzionale risultati, tutti i servizi di ospitalità previsti dal listino hotel.

REHA 14 Notti + Protocollo Riabilitativo Intenso	Stagione Unica		
	Classic	Junior Suite	Suite
	€ 3.590	€ 3.690	€ 3.760

## 7 GIORNI . NEUROLOGIC FISIO

Per il mantenimento funzionale del paziente neurologico

Include 7 notti in pensione completa, 1 visita medica di ammissione, 2 visite medico specialistiche (Neurologica-Fisiatrica), verifica terapia farmacologica, 1 1/2 ora al giorno di riabilitazione individuale: 5 fisioterapia a secco 60', 5 fisioterapia in acqua 30', 3 sedute di logopedia 45' o 3 sedute di stimolazione neurocognitiva secondo i bisogni specifici del cliente, regime alimentare Basil Plus, tutti i servizi di ospitalità previsti dal listino hotel.

FISIO 7 Notti + Protocollo Riabilitativo	Stagione Unica		
	Classic	Junior Suite	Suite
	€ 1.760	€ 1.810	€ 1.840

Visita medica obbligatoria e assistenza durante la cura	€	60
Visita Spec. Pre/Post Neurologica-Fisiatrica	€	80
Visita di controllo Spec.	€	50
Valutazione funzionale risultati	€	80
Impostazione o verifica della Terapia farmacologica	€	80
Fisioterapia assistita individuale 30'	€	44
Fisioterapia assistita individuale in acqua 30'	€	48
Logopedia 45'	€	60
Stimolazione Neuro Cognitiva 45'	€	60
Ginnastica Riabilitativa assistita non individuale	€	24
Servizi infermieristici Iniezioni, medicazioni	€	10
Assistenza socio-sanitaria individuale oraria	€	18
Valutazione Neuropsicologica - Supporto -Training Autogeno per trattamento ansia su richiesta 60'	€	80
Dieta Basil Plus	€	100 a settimana

## Informazioni

Per un approccio intensivo capace di garantire il massimo risultato terapeutico ed una corretta valutazione dell'efficacia del piano terapeutico farmacologico si consiglia un soggiorno di 3 o 4 settimane, ottenuto integrando i servizi dei protocolli Reha e Fisio.

Preghiamo i gentili ospiti di fornire in sede di prima visita tutte le più recenti informazioni di carattere sanitario a loro disponibili.



DIREZIONE SCIENTIFICA

Dott.ssa Denisa Giardini. Specialista in medicina interna, AIDMOV, Losanna  
Associazione Internazionale Drenaggio Linfatico Manuale "OriginalMethod" Vodder

14 GIORNI . LYMPHATIC REHA

Per il trattamento e la riabilitazione intensiva del paziente con linfedema  
Include 14 notti in pensione completa, 1 visita medica di ammissione, 3 visite medico specialistiche (Linfologica-Fisiatrice), 1 Test metabolico, 1 analisi della composizione corporea e della capacità aerobica, 10 sedute di Medical - Fitness con personal trainer 30', 10 Linfodrenaggi manuale terapeutici "Vodder Original Method" 60', 10 Bendaggi terapeutici post trattamento 30', regime alimentare Basil Plus, 6 sedute di ginnastica riabilitativa (anche out door secondo le condizioni climatiche di stagione), valutazione funzionale risultati, accesso al circuito Cardio Fitness, i servizi di ospitalità previsti dal listino hotel.

REHA 14 Notti + Protocollo Riabilitativo Intenso	Stagione Unica		
	Classic	Junior Suite	Suite
	€ 4.140	€ 4.240	€ 4.300

7 GIORNI . LYMPHATIC FISIO

Per la verifica e il mantenimento del paziente con linfedema già trattato  
Include 7 notti in pensione completa, 1 visita medica di ammissione, 2 visite medico specialistiche (Linfologica-Fisiatrice), 1 Test metabolico, 1 analisi della composizione corporea e della capacità aerobica, 5 sedute di Medical - Fitness con personal trainer 30', 5 Linfodrenaggi manuale terapeutici "Vodder Original Method" 60', 5 Bendaggi terapeutici post svuotamento 30', regime alimentare Basil Plus, valutazione funzionale risultati, accesso al circuito Cardio Fitness, i servizi di ospitalità previsti dal listino hotel.

FISIO 7 Notti + Protocollo Riabilitativo	Stagione Unica		
	Classic	Junior Suite	Suite
	€ 1.970	€ 2.020	€ 2.050

Visita medica obbligatoria e assistenza durante la cura	€	60
Visita Spec. Pre/Post Linfologica-Fisiatrice	€	80
Visita di controllo Spec.	€	50
Valutazione funzionale risultati	€	80
Fisioterapia Medical Fitness assistito individuale 30'	€	44
Fisioterapia assistita individuale in acqua 30'	€	48
Ginnastica Riabilitativa assistita non individuale	€	24
Linfodrenaggio manuale terapeutico "Vodder Original Method" 60'	€	88
Bendaggio terapeutico compressivo multistrato post trattamento 30'	€	44
Servizi infermieristici Iniezioni, medicazioni	€	10
Assistenza socio-sanitaria individuale oraria	€	18
Dieta Basil Plus	€	100 a settimana

Informazioni

Per un approccio intensivo capace di garantire il massimo risultato nel caso di esiti di autotrapianto linfonodale si consiglia un soggiorno di 4 settimane, ottenuto integrando i servizi dei protocolli Reha e Fisio secondo le esigenze di ogni paziente.

Riferimento per esigenze chirurgiche (autotrapianto linfonodale) Dott.ssa Corinne Becker, Lymphedema Surgery specialist. Parigi - Milano

A fine trattamento disponibile tutore elastico personalizzato per il mantenimento (prezzo su richiesta)





**LA MISURA DEL BENESSERE** Grazie alla collaborazione tra il centro di riabilitazione fisica ed il reparto fitness, Ermitage garantisce una consulenza personalizzata. La visita medica dietologica è completata da un check-up fisiologico che include: misura digitale di metabolismo basale e capacità aerobica, analisi della composizione corporea con impedenziometria e misure antropometriche. Per chi desidera è inoltre attivo un comodo servizio di analisi ematochimiche. Disporre di misure dettagliate ci consente di personalizzare il regime alimentare e il programma di allenamento di ogni ospite in cura offrendo dati completi ed oggettivi sui risultati raggiunti a fine soggiorno.

**ALIMENTAZIONE, TERME E FITNESS, SINERGIE** Studi clinici effettuati presso il nostro stabilimento in collaborazione con l'Università degli studi di Milano evidenziano una salutare correlazione tra la fango balneoterapia e il metabolismo dei grassi. Grazie alle competenze della nostra cucina, all'assistenza di personal trainer qualificati e alla possibile integrazione con le cure termali, (fango balneo terapia ed aquagym individuale in acqua termale) i programmi di Ermitage consentono di migliorare la forma fisica senza rinunciare al piacere di una gustosa vacanza. Sarete sicuri di ottenere risultati duraturi, perché ottenuti in modo sano, agendo non solo ed esclusivamente sul peso ma anche sul risveglio metabolico, sulla riduzione della massa grassa e sul potenziamento della capacità aerobica. L'alto livello di personalizzazione, l'assistenza di personale specialistico e la completa accessibilità di palestre e piscine consentono anche gli ospiti più anziani o con ridotte capacità motorie di partecipare con soddisfazione ai nostri programmi fitness.

Esercizio fisico ed alimentazione se seguiti in modo corretto e coerente con età e stile di vita permettono di prevenire l'insorgere di numerose patologie di tipo ortopedico, cardiologico e oncologico garantendo un invecchiamento sano, attivo e gratificante. Alimentazione ed esercizio fisico possono inoltre migliorare la tonicità, l'aspetto fisico e la percezione di sé aumentando la capacità di relazione con gli altri, il tono dell'umore e l'equilibrio psico-fisico.

### Informazioni

**ACCESSO AI TRATTAMENTI** Al fine di giungere ad un risultato terapeutico ottimale è richiesta la collaborazione degli ospiti. Vi preghiamo di portare con Voi eventuali esami clinici e radiografi ci recenti oltre 9 all'elenco dei medicinali da voi assunti.

**POLICY** L'acquisto di un pacchetto forfettario di cure e soggiorno non consente il rimborso di singoli trattamenti non usufruiti. Eventuali trattamenti aggiuntivi non menzionati sono da pagarsi extra.

### RIDUZIONI E SUPPLEMENTI SETTIMANALI

Camera Singola:+ € 70, Camera Doppia uso Singola:+ € 100, Panoramic Suite:+ € 140

**BASIL PLUS** Programma alimentare personalizzato con regime calorico quotidiano individuale.

Consulente Esperto: Prof. Fulvio Ursini, Biochimico Specialista in nutrizione Università degli studi di Padova.



DIREZIONE SCIENTIFICA

Prof. Arsenio Veicsteinas. Cardiologo e Medico dello Sport. Università degli Studi di Milano.

14 GIORNI . WEIGHT MANAGEMENT

Per sovrappeso grave (Dieta, Cardio-Training,, Cure termali, Massoterapia)  
Include 14 notti in pensione completa, Consulto medico dietologico pre e post, 1 Test metabolico, 1 Analisi della composizione corporea e della capacità aerobica, 1 analisi ematochimiche (pre/post), 10 terapie termali complete, 10 sedute di Cardio-Fitness con personal trainer 30'(Idrochinesi qualora il peso comprometta la capacità di movimento), 10 massoterapie linfatiche localizzate 30', 1 programma alimentare con regime calorico personalizzato con Basil Menù. Accesso al circuito Cardio Fitness, i servizi di ospitalità previsti dal listino hotel.

WEIGHT MANAGEMENT 14 Notti + Protocollo Riabilitativo Intenso	Stagione Unica		
	Classic	Junior Suite	Suite
	€ 3.360	€ 3.460	€ 3.520

7 GIORNI . FIT

In presenza di Sovrappeso lieve (Dieta, Cardio-Training, Cure termali)  
Include 7 notti in pensione completa, Consulto medico dietologico pre e post, 1 Test metabolico, 1 Analisi della composizione corporea e della capacità aerobica, 1 analisi ematochimiche (pre/post), 5 terapie termali complete, 5 sedute di Cardio - Fitness con personal trainer 30', 1 programma alimentare con regime calorico personalizzato con Basil Menù. Accesso al circuito Cardio Fitness, i servizi di ospitalità previsti dal listino hotel.

FIT 7 Notti + Protocollo Riabilitativo	Stagione Unica		
	Classic	Junior Suite	Suite
	€ 1.340	€ 1.390	€ 1.420

7 GIORNI . DETOX

In presenza di cattivi stili di vita. (Dieta + Cardio-Training)  
Include 7 notti in pensione completa, Consulto medico dietologico pre e post, 1 Test metabolico, 1 analisi della composizione corporea e della capacità aerobica, 5 sedute di Cardio - Fitness con personal trainer 30', 1 programma alimentare con regime calorico personalizzato con Basil Menù. Accesso al circuito Cardio Fitness, i servizi di ospitalità previsti dal listino hotel.

DETOX 7 Notti + Protocollo Riabilitativo	Stagione Unica		
	Classic	Junior Suite	Suite
	€ 1.120	€ 1.170	€ 1.200

Prima Visita Medico Specialistica Dietologica ( include analisi digitale della composizione corporea )	€	80
Assistenza medica durante il soggiorno	€	60
Valutazione funzionale risultati	€	80
Analisi ematochimiche di base	€	50
Test Metabolico Digitale ( VO2 )	€	44
Personal Trainer (Cardio Fitness) 30'	€	44
Personal Trainer (Cardio Fitness) in acqua 30'	€	48
Accesso al circuito Cardio Fitness	€	30 a settimana
Dieta Basil Plus	€	100 a settimana
Analisi digitale del cammino	€	44
Analisi digitale della composizione corporea	€	24



# BENESSERE

PIACERE, BELLEZZA E RELAX

Un moderno centro benessere, disegnato per favorire il recupero dell'equilibrio psico-fisico grazie ad una qualificata selezione di trattamenti spa, olistici e di cosmesi naturale.

Ermitage è un luogo di cura, dedicato alla prevenzione e alla riabilitazione. Tuttavia il calore naturale delle terme, i piacevoli momenti di relax nel silenzio dei nostri giardini, i mutevoli colori delle colline circostanti e delle grandi piscine, l'attenzione al gusto e alla genuinità della nostra cucina fanno di noi anche un luogo di Piacere.

**BELLEZZA E PIACERE** La stessa professionalità garantita dagli operatori del centro termale e del centro medico di riabilitazione è dedicata anche agli ospiti che, in assenza di esigenze sanitarie, cercano esclusivamente il piacere dell'ozio e della tranquillità. Coccolati da mani sapienti, cullati dal tepore delle nostre acque e dei vapori termali potrete sperimentare numerose tecniche di massaggio o, se lo desiderate dedicarvi a migliorare alcuni piccoli inestetismi del corpo e del viso regalando alla vostra pelle nuove occasioni di benessere e vitalità. Avrete sempre la garanzia di essere seguiti da personale esperto e di usufruire unicamente di trattamenti di origine totalmente naturale.

## Informazioni

### TITOLI AUTORIZZATIVI

Centro Benessere, Aut. Nr 18913 del 31/12/2009.

### DIREZIONE

Caterina Greggio, Specialista in Estetica e Massoterapia.

### SERVIZIO PARRUCCHIERE

A disposizione di tutti gli ospiti un utile servizio interno di parrucchiere e coiffeur, attivo il Giovedì e il Sabato.

### PRODOTTI ESTETICI

Tutte le linee di prodotti utilizzate per i trattamenti di massoterapia e cosmesi del nostro centro sono dermatologicamente testate e prive di agenti allergenici.

### POLICY

L'acquisto di un pacchetto forfettario di cure e soggiorno non consente il rimborso di singoli trattamenti non usufruiti. Eventuali trattamenti aggiuntivi non menzionati sono da pagarsi extra.





**7 GIORNI . GLOBAL WELLNESS**

Per il recupero dell'equilibrio psico-fisico favorisce il rilassamento muscolare nutrendo la pelle del corpo e del viso. (Massoterapia + Benessere Termale + Cosmesi Naturale)

Include 7 notti in pensione completa, 1 Percorso Vapori Termali singolo o di coppia 40', 1 Peeling corpo dermopurificante al fango termale, 1 Trattamento viso 'Principi' 60', 1 trattamento viso 'Feeling Time' 60', 2 Linfodrenaggi corpo completo 60', 2 Massaggi Antistress 60', 1 Manicure e 1 Pedicure con impacco di Paraffina, i servizi di ospitalità previsti dal listino hotel.

GLOBAL WELLNESS 7 Notti + Programma Benessere Intenso	Stagione Unica		
	Classic	Junior Suite	Suite
	€ 1.390	€ 1.440	€ 1.470

**7 GIORNI . ANTISTRESS**

Per il recupero dell'equilibrio psico-fisico favorisce il rilassamento muscolare. (Massoterapia + Benessere Termale)

Include 7 notti in pensione completa, 1 Percorso Vapori Termali singolo o di coppia 40', 1 Peeling corpo al sale marino 60', 1 trattamento rilassante individuale in acqua termale 30', 2 massaggi antistress 60', 1 linfodrenaggio corpo completo 60', 1 riflessologia plantare 30', i servizi di ospitalità previsti dal listino hotel.

ANTISTRESS 7 Notti + Programma Benessere	Stagione Unica		
	Classic	Junior Suite	Suite
	€ 1.200	€ 1.250	€ 1.280

**7 GIORNI . EVERY DAY MASSAGE**

Include 7 notti in pensione completa, 1 valutazione medica generale per l'accesso alla massoterapia. Un massaggio al giorno: 5 sedute individuali di massoterapia classica 30', con tecniche di massaggio della tradizione greco-romana: linfatico, distensivo, tonificante secondo le specifiche esigenze di ogni ospite. 1 Percorso Vapori Termali. Libero accesso al percorso cardio fitness.

EVERY DAY MASSAGE 7 Notti + Programma Benessere	Stagione Unica		
	Classic	Junior Suite	Suite
	€ 820	€ 870	€ 900

Riduzioni e supplementi settimanali applicati alle tariffe dei programmi

Mezza Pensione (Colazione, Cena) - € 60 / Pernottamento e Prima Colazione- € 90

Camera Singola + € 70 / Camera Doppia uso Singola + € 100 / Panoramic Suite: + € 140

Massaggio Corpo Completo 60'	€	88
Massaggio Corpo Completo 30'	€	44
Watsu, Water Shiatsu 30'	€	48
Percorso Vapori: Inalazione+Bagno Turco + Doccia Emoz. 40'	€	20
Linfodrenaggio Viso con maschera personaliz. 60'	€	80
Programma Viso "Principi" 60'	€	80
Programma Viso Antietà "Feeling Time" 60'	€	80
Peeling Corpo 60'	€	88
Trattamento tonificante Corpo "M.S.B." 60'	€	88
Programma tonificante Seno ' Cristalli ' 60'	€	88
Trattamento Corpo ' Strato Sottile ' 90'	€	140
Pressoterapia 30'	€	60
Manicure 60'; Pedicure 60'	€	44
Peeling Hammam 90'; Dermo pure Lift 90'	€	100
Massaggio dermopurificante 90'; Maschera Corpo 90'	€	100



# TERME, RIABILITAZIONE, FITNESS, BENESSERE: Programmi per soggiorni brevi di 3 notti



## 1. OTIUM Area termale

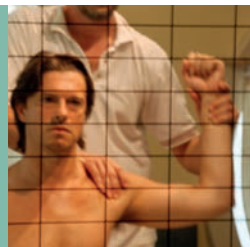
Stagione Unica

**€ 495**  
a persona

Per il benessere muscolare ed un rilassamento profondo!

**OSPITALITÀ:** 3 Pernottamenti in pensione completa in camera doppia di tipologia Suite o in camera Singola di categoria Classic

**CURE:** 1 Valutazione medica iniziale, 2 massaggi muscolari distensivi o tonificanti da 30 minuti, 2 trattamenti individuali decontratturanti in acqua termale da 30 minuti, 1 accesso individuale o di coppia al percorso vapori (inalazione e bagno di vapori), accesso quotidiano al circuito cardio-fitness, i servizi di ospitalità previsti dal listino hotel.



## 2. MOMENTUM Area riabilitazione

Stagione Unica

**€ 560**  
a persona

Per la correzione della postura e la cura di cervicalgie, sciatalgie, dolori articolari!

**OSPITALITÀ:** 3 Pernottamenti in pensione completa in camera doppia di tipologia Suite o in camera Singola di categoria Classic

**CURE:** Valutazione medica iniziale, 1 analisi digitale del cammino, 2 fisioterapie individuali a secco da 30 minuti, 2 sedute di terapie fisiche antalgiche personalizzate, 2 fisioterapie individuali in acqua termale da 30 minuti, accesso al circuito cardio-fitness, i servizi di ospitalità previsti dal listino hotel.



## 3. VITALIS Area alimentazione e fitness

Stagione Unica

**€ 680**  
a persona

Per la valutazione di età biologica e rischio cardio vascolare.

**OSPITALITÀ:** 3 Pernottamenti in pensione completa in camera doppia di tipologia Suite o in camera Singola di categoria Classic

**CURE:** 1 Valutazione medica iniziale, 1 checkup – up fisiologico completo: test metabolico, Analisi della capacità aerobica e della Composizione Corporea, Analisi del Sangue, 2 sedute cardio fitness con personal trainer 30 minuti, 2 accessi individuali o di coppia al percorso vapori (inalazione e bagno di vapori), 2 massaggi linfodrenanti 30', programma alimentare ottimizzato con regime calorico personalizzato, i servizi di ospitalità previsti dal listino hotel.



## 4. AMBROSIA Area benessere

Stagione Unica

**€ 620**  
a persona

Per l'equilibrio e la salute della pelle di viso e corpo!

**OSPITALITÀ:** 3 Pernottamenti in pensione completa in camera doppia di tipologia Suite o in camera Singola di categoria Classic

**CURE:** Peeling Hammam da 90 minuti (bagno turco con doccia emozionale + Peeling Corpo ai Sali aromatizzati + massaggio corpo), 1 trattamento viso Demo Pure Lift con fango termale maturo da 90 minuti, 1 Linfodrenaggio Corpo da 60 minuti, Manicure + Pedicure, accesso al circuito cardio-fitness, i servizi di ospitalità previsti dal listino hotel.



Check-up diagnostici per la prevenzione:

Grazie alla collaborazione diretta con i laboratori del Gruppo Data Medica, Ermitage Medical Hotel è in grado offrirvi un utile servizio di Diagnostica e Prevenzione che include i servizi di consulenza medico specialistica e di indagine radiologica dedicati alla prevenzione. Per organizzare il Vostro check-up completo è richiesta la prenotazione entro 2 settimane dalla data prevista di arrivo. Il check-up completo richiede 4/5 ore e si svolge in una mattina durante il Vostro soggiorno. I risultati sono disponibili in 5 giorni lavorativi e sono accompagnati da una relazione finale del medico specialista in medicina interna, disponibile anche in lingua inglese.

Check-up disponibili:

- Check-up medico completo Donna fino a 45 anni di età € 580
- Check-up medico completo Donna oltre i 45 anni di età € 840
- Check-up medico completo Uomo fino a 45 anni di età € 460
- Check-up medico completo Uomo oltre i 45 anni di età € 680

Altri servizi specifici di diagnostica e radiologia su richiesta.

CHIRURGIA ORTOPEDICA



I Programmi Global Care inclusivi di Diagnostica Chirurgia e Riabilitazione.

Nell'ambito della chirurgia Ortopedica, tutte le fasi di trattamento Prima, Durante e Dopo l'intervento chirurgico contribuiscono al raggiungimento del risultato terapeutico auspicato. I programmi di assistenza globale sono ideati per gestire in modo semplice ed efficace tutte le fasi di trattamento garantendo la continuità dell'assistenza sanitaria fino al raggiungimento della piena autonomia funzionale. Tali programmi favoriscono il rapido ritorno alla vita attiva minimizzando il costo economico ed il disagio psico fisico vissuto dal paziente e dai sui familiari.

TIPOLOGIA DI INTERVENTO	FASE I Valutazione e preparazione	FASE 2 Chirurgia e Riabilitazione Ospedaliera	FASE 3 Riabilitazione Post Chirurgica	DURATA TOTALE	COSTO TOTALE
Protesi Ginocchio Parziale	Ermitage Bel Air 7 giorni	Casa di Cura Giovanni XIII 4 giorni	Ermitage Bel Air 14 giorni	25 Giorni	euro 18,500
Protesi Anca	Ermitage Bel Air 7 giorni	Casa di Cura Giovanni XIII 6 giorni	Ermitage Bel Air 14 giorni	27 Giorni	euro 20,500
Protesi Ginocchio Totale	Ermitage Bel Air 7 giorni	Casa di Cura Giovanni XIII 8 giorni	Ermitage Bel Air 21 giorni	36 Giorni	euro 22,500



## BENESSERE SENZA BARRIERE

Dove gli altri si fermano noi esprimiamo le nostre migliori qualità

L'accessibilità ed il superamento delle barriere architettoniche, stanno finalmente trovando risposte nella sensibilità e nella consapevolezza di tutti. Ermitage Bel Air - Medical Hotel ha deciso di intraprendere il proprio percorso di innovazione con un approccio originale ed innovativo:

Accessibilità per noi è eliminare le barriere che dividono le persone dalle altre persone. Per offrire a tutti una piena esperienza di salute e benessere.

L'hotel, il benessere, le terme e le nostre piscine sono luoghi di cura e socializzazione dedicati a tutti, disegnati per rispondere in modo efficace tanto ai bisogni di prevenzione dell'ospite abile quanto alle necessità dell'ospite, temporaneamente o cronicamente, disabile.



## PROGETTO ELEONORA

Il sogno di Eleonora: "una vita normale".

A partire dalla stagione 2014, grazie alla collaborazione diretta con alcuni presidi sanitari ed associazioni senza scopo di lucro Ermitage Bel Air - Medical Hotel rende disponibile a titolo completamente gratuito una camera tipo Suite ad altissima accessibilità dedicata a persone affette da gravi disabilità motorie e alle loro famiglie. Gli obiettivi del progetto sono:

- Fornire agli assistiti un servizio di assistenza e riabilitazione di alto livello completamente gratuito
- Consentire alle famiglie di godere di un periodo di sollievo dal carico familiare quotidiano cui sono sottoposti durante l'anno
- Permettere a famiglie ed assistiti di Vivere una piacevole Vacanza insieme!

In collaborazione diretta con l'Hospice Pediatrico dell'ospedale di Padova.

Per info: [www.ilsognodieleonora.it](http://www.ilsognodieleonora.it)





## DOVE SIAMO

Tra incantevoli città d'arte a soli 45 km da Venezia.

Circondato dal verde di un grande giardino privato, l'hotel è situato ai piedi del Parco Naturale dei Colli Euganei, nella tranquilla località di Monteortone a circa un 1 Km dal centro pedonale della nota località termale di Abano Terme.

L'Hotel dista 15 Km dal centro storico della vicina città di Padova, mentre in meno di un'ora d'auto grazie ai collegamenti Autostradali A4 e A13 si possono raggiungere le città di Venezia, Verona, Treviso, Vicenza e Bologna.

## COME RAGGIUNGERCI

**IN AUTO** Uscita autostrada A4: Padova-Ovest o uscita autostrada A13: Terme Euganee seguire le indicazioni per Terme Euganee - Abano Terme, da Abano proseguire per la località Monteortone. L'Hotel si trova 150 metri dopo il Santuario della Madonna della Salute.

**GPS** lat. 45.35128948765311 - long. 11.758412718772888

**IN AEREO** L'hotel è collegato con gli Aeroporti di Venezia e Treviso tramite Minibus transfert  
Costi per Persona Andate e Ritorno:

Aeroporto Venezia - Hotel € 60,00

Aeroporto Treviso - Hotel € 80,00

Aeroporti di Verona, Bologna e Brescia: Tariffe Transfert su richiesta del cliente.

Per info e prenotazioni:

**NUMERO DI TELEFONO GRATUITO EUROPEO: 0080015112006**

Web: [www.ermitageterme.it](http://www.ermitageterme.it)

E-mail: [ermitage@ermitageterme.it](mailto:ermitage@ermitageterme.it)



# *Ermitage Bel Air*

MEDICAL HOTEL®  
Abano - Teolo (PD) Italia



“La Vacanza che Migliora la Vita”

Ermitage Bel Air – Medical Hotel  
via Monteortone 50 - 35037  
Teolo - Abano Terme, PD - Regione Veneto - Italia  
Tel.+39 049 8668111 - Fax +39 049 8630166

Numero Verde Gratuito 00800 15112006

[www.ermitageterme.it](http://www.ermitageterme.it)  
[ermitage@ermitageterme.it](mailto:ermitage@ermitageterme.it)